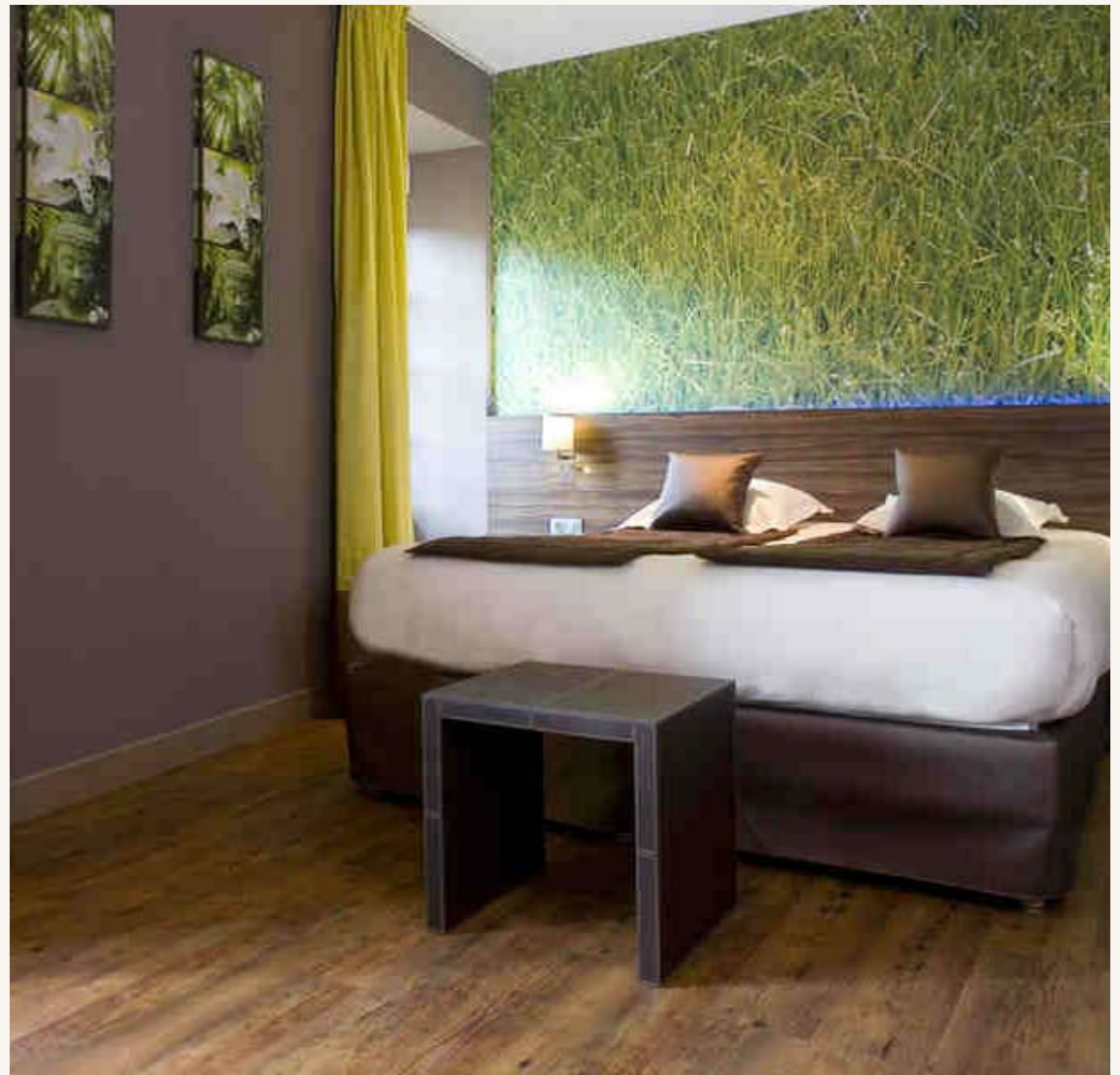


# Nos Chambres



# Chambre Luxe #10

- Lit Super King (200 x 200)
- Poss. 2 lits simples
- Lit d'appoint (x1)
- SdB fermée avec douche et baignoire
- Terrasse
- Vue village médiéval
- 30/35 m<sup>2</sup>



# Chambre Premium #11

- Lit Super King (200 x 200)
- Poss. 2 lits simples
- Lit d'appoint (x1)
- SdB fermée avec douche et baignoire
- Terrasse
- Vue village médiéval
- 30/35 m<sup>2</sup>



# Chambre Standard #12

- Lit Queen size (160 x 200)
- SdB ouverte, douche
- 15 m<sup>2</sup>
- Vue avant de l'hôtel
- Grand balcon



# Chambre Standard #14

- Lit Queen size (160 x 200)
- SdB ouverte, douche
- 15 m<sup>2</sup>
- Vue avant de l'hôtel



# Chambre Premium #15

- Lit King Size (180 x 200)
- Poss. 2 lits simples
- Lit d'appoint (x1)
- SdB ouverte avec grande douche
- 25 m<sup>2</sup>
- Vue avant de l'hôtel



# Chambre Luxe #16

- Lit Super King (200 x 200)
- Poss. 2 lits simples
- Un lit simple (90 x 190) supp.
- SdB fermée avec douche et baignoire
- Grand balcon, vue avant de l'hôtel
- 37 m<sup>2</sup>



# Chambre Premium #17

- Lit King Size (180 x 200)
- Poss. 2 lits simples
- SdB ouverte avec grande douche
- 25 m<sup>2</sup>
- Terrasse vue village médiéval





# Chambre Premium #18

- Lit King Size (180 x 200)
- Poss. 2 lits simples
- SdB ouverte avec grande douche
- 18 m<sup>2</sup>
- Vue village médiéval



# Chambre Premium #19

- Lit Queen Size (160 x 200)
- SdB ouverte avec grande douche
- 18 m<sup>2</sup>
- Vue village médiéval

